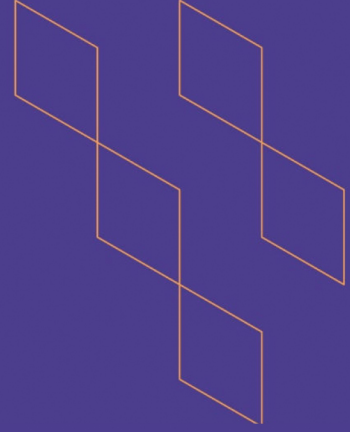




# توصيف المقرر الدراسي

## (بكالوريوس)



اسم المقرر: تدريب عملي
رمز المقرر: 26472 دخل
البرنامج: التصميم الداخلي
القسم العلمي: الدراسات الفنية
الكلية: الآداب والفنون
المؤسسة: جامعة بيشة
نسخة التوصيف: 2
تاريخ آخر مراجعة: 1445/5/15



### جدول المحتويات

- 3..... أ. معلومات عامة عن المقرر الدراسي:
- 4..... ب. نواتج التعلم للمقرر واستراتيجيات تدريسها وطرق تقييمها:
- 5..... ج. موضوعات المقرر .....
- 5..... د. أنشطة تقييم الطلبة .....
- 5..... هـ. مصادر التعلم والمرافق: .....
- 6..... و. تقويم جودة المقرر: .....
- 7..... ز. اعتماد التوصيف: .....



## أ. معلومات عامة عن المقرر الدراسي:

### 1. التعريف بالمقرر الدراسي

1. الساعات المعتمدة: 4 ساعة معتمدة

### 2. نوع المقرر

أ	<input type="checkbox"/> متطلب جامعة	<input type="checkbox"/> متطلب كلية	<input checked="" type="checkbox"/> متطلب تخصص	<input type="checkbox"/> متطلب مسار	<input type="checkbox"/> أخرى
ب	<input checked="" type="checkbox"/> إجباري	<input type="checkbox"/> اختياري			

3. السنة / المستوى الذي يقدم فيه المقرر: (السنة الرابعة المستوى الدراسي الثامن)

### 4. الوصف العام للمقرر

من خلاله تعمل الطالبة لفترة محدد بأحدى المنشآت الحكومية او الخاصة وذلك لإكسابهن خبرة عملية في التخصص ويكون تحت اشراف مشرف علمي من المنشأة ومشرفاً أكاديمياً.

5- المتطلبات السابقة لهذا المقرر (إن وجدت)

لا يوجد

6- المتطلبات المتزامنة مع هذا المقرر (إن وجدت)

لا يوجد

### 7. الهدف الرئيس للمقرر

الهدف الرئيس للمقرر: إتاحة الفرصة للطالبة لاكتساب الخبرة العملية والتدريب قبل التخرج داخل المؤسسات السعودية في سوق العمل السعودي.

### 2. نمط التعليم (اختر كل ما ينطبق)

م	نمط التعليم	عدد الساعات التدريسية	النسبة
1	تعليم التقليدي	4	%100
2	التعليم الإلكتروني		
3	التعليم المدمج • التعليم التقليدي • التعليم الإلكتروني		
4	التعليم عن بعد		

3. الساعات التدريسية (على مستوى الفصل الدراسي)

م	النشاط	ساعات التعلم	النسبة
1	محاضرات		
2	معمل أو إستوديو		
3	ميداني		
4	دروس إضافية		
5	أخرى	60	%100
الإجمالي		60	%100

ب. نواتج التعلم للمقرر واستراتيجيات تدريسها وطرق تقييمها:

الرمز	نواتج التعلم	رمز نتائج التعلم المرتبط بالبرنامج	استراتيجيات التدريس	طرق التقييم
1.0	المعرفة والفهم			
1.1	تعرف مفهوم التدريب الميداني وفق المعايير الاخلاقية والمجتمعية.	1ع	المحاضرة المناقشة والحوار	الاختبار النظري
2.0	المهارات			
2.1	تطبيق المفاهيم والنظريات التي درسها على الواقع العمل الذي يمارسه	1م	التطبيق العملي	التكليفات + الاختبار العملي
2.2	تطبيق إدارة المعلومات تحت الإشراف المباشر والتشجيع على الاستقلالية والمبادرة	1م	التطبيق العملي	التكليفات + الاختبار العملي
2.3	تطبيق مهارات إدارة الوقت ونظيمه، وأهمية ذلك للمنشأة	1م	التطبيق العملي	التكليفات + الاختبار العملي
3.0	القيم والاستقلالية والمسؤولية			
3.1	العمل بفاعلية كعضو او قائد لفريق اثناء المشاركة في أنشطة البرنامج	2ق	التعلم التعاوني	بطاقة ملاحظة
3.2	التمثل بالقيم الإسلامية والنزاهة والاخلاقيات المهنية والأكاديمية	1ق	التعلم التعاوني	بطاقة ملاحظة

### ج. موضوعات المقرر

م	قائمة الموضوعات	الساعات التدريسية المتوقعة
1	يعمل الطالب لفترة محددة بإحدى المنشآت الحكومية أو الخاصة.	100
2	حلقات مناقشة للطلاب	20
المجموع		120

### د. أنشطة تقييم الطلبة

م	أنشطة التقييم	توقيت التقييم (بالأسبوع)	النسبة من إجمالي درجة التقييم
1	تقديم التقارير	علي مدار الفصل الدراسي	30%
2	تقييم المؤسسة	الأسبوع الرابع عشر	20%
3	تقييم المشرف الأكاديمي	الأسبوع الخامس عشر	50%

أنشطة التقييم (اختبار تحريري، شفهي، عرض تقديمي، مشروع جماعي، ورقة عمل وغيره).

### هـ. مصادر التعلم والمرافق:

#### 1. قائمة المراجع ومصادر التعلم:

مصطفى شحاته (الدكتور) – عبد الوهاب عوض (الدكتور) – " خواص البناء واختباراتها " – دار الراتب الجامعية – بيروت – بدون سنة نشر	المرجع الرئيس للمقرر
محمد ماجد عباس خلوصي (المهندس) – " الكميات والمواصفات ومعدلات الأداء لأعمال التشطيب في المباني " – الناشر : المؤلف – الجزء الرابع – ديسمبر 2001 م .	المراجع المساندة
	المصادر الإلكترونية
مكتبة الكلية	أخرى

#### 2. المرافق والتجهيزات المطلوبة:

العناصر	متطلبات المقرر
المرافق النوعية (القاعات الدراسية، المختبرات، قاعات العرض، قاعات المحاكاة ... إلخ)	قاعة دراسية مكيفة تستوعب عدد 80 طالبة مجهزة بمقاعد وسبورة.
التجهيزات التقنية (جهاز عرض البيانات، السبورة الذكية، البرمجيات)	* جهاز حاسب آلي * أجهزة عرض الشرائح والنماذج * جهاز عرض بوربوينت
تجهيزات أخرى (تبعاً لطبيعة التخصص)	لا توجد

و. تقويم جودة المقرر:

طرق التقييم	المقيمون	مجالات التقييم
مباشر	الطلاب	فاعلية التدريس: نتائج الاختبارات الفصلية. -استبيان المقرر المعد من قبل أستاذة المقرر. أنشطة منزلية وتدريبات
مباشر	اعضاء هيئة التدريس - قيادات البرنامج	فاعلية طرق تقييم الطلاب: 1- تقييم عضو هيئة التدريس للمقرر الدراسي. 2- نتائج الطلاب النهائية في المقرر. 3- تقارير الأداء الوظيفي لعضو هيئة التدريس من قبل رئيس القسم. 4- - التقييم الذاتي لعضو هيئة التدريس
مباشر - غير مباشر	عضو هيئة التدريس - المراجع النظير- قيادات البرنامج- لجنة الخطط والمناهج	مصادر التعلم: 1- العمل على مراجعة توصيف المقرر كل بضع سنوات لمواكبة التطورات الحديثة. مراجعة لجنة الجودة للتوصيف ومراجعة لجنة الخطط والمناهج
مباشر - غير مباشر	أعضاء هيئة التدريس - قيادات البرنامج	مدى تحصيل مخرجات التعلم للمقرر: 1- المراجعة الدورية للمقرر من قبل لجنة الخطط الدراسية والجدول بالقسم. 2- تقييم المقرر من وجهة نظر عضو هيئة التدريس والطلاب باستخدام الأدوات العلمية المناسبة. 3-مراجعة نتائج الطلاب في المقرر وتقديم التغذية الراجعة في ضوءها.
		أخرى

المقيمون (الطلبة، أعضاء هيئة التدريس، قيادات البرنامج، المراجع النظير، أخرى (يتم تحديدها).  
طرق التقييم (مباشر وغير مباشر).



ز. اعتماد التوصيف:

مجلس القسم	جهة الاعتماد
1	رقم الجلسة
	تاريخ الجلسة

